



Guillermo Marconi 1800
Cipolletti, Río Negro
Argentina



Tel. +54 299 479 0197 / 2302
info@texproil.com.ar
www.texproil.com.ar



Texproil

A Sage Rider Company

T-CUP

HYDRAULIC - SET
PACKERS

Packer Family 1217 / 1313

Data Sheet: DS-001 R02 /

Operating Manual: MO-001 /

API Spec.11D1 desing validation grade V6 / grade quality Q3

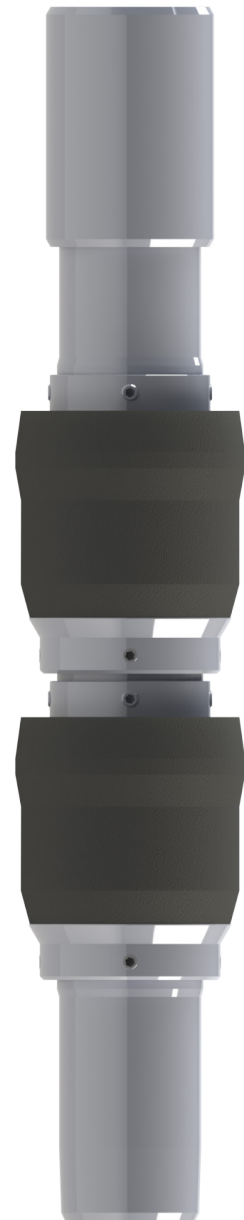
- Servicio: Estandar.
- Método de corrida: Tubing.
- Rango de presión hasta: 5000psi. Para aplicaciones geotérmicas 2500psi.
- Rango de temperatura hasta: 600°F para operaciones térmicas.
- Suministrado en material: AISI/SAE 4140, 9Cr, 13Cr. o Duplex 2205.
- Suministrado en elastómeros: NBR / HNBR / AFLAS / Thermanite.
- Método de recuperación: Tubing.
- Método de repocicionamiento: Tubing.
- Máximo OD de Corrida: OD de empaquetador.

El Packer TEXPROIL modelo T-CUP, es una herramienta utilizada en instalaciones selectivas. Este modelo ha sido diseñado para evitar tensiones de tracción en las juntas de los tubings, asegurando estanqueidad en los espacios anulares. Puede ser corrido en diferentes cantidades dependiendo de las áreas a ser inyectadas.

Las versiones de este modelo dependen en gran medida del medio donde será ejecutado, lo que implica diferentes versiones en materiales y compuestos de los sellos Copa a utilizar; partiendo de elastómeros NBR, HNBR o AFLAS y Grafoil / Thermanite® utilizados para inyección de vapor (600°F @ 2500psi). Este modelo T-Cup es de fácil operación y es un método económico de asolación de casing en instalaciones selectivas múltiples. El montaje de las Copas puede ser simple o doble, en ambos casos orientables, dependiendo de los requerimientos. El packer T-Cup doble puede ser utilizado con copas opuestas o en la misma dirección. Solo requiere 20 psi de presión

PROCESO DE FIJADO Y LIBRADO

El T-CUP no requiere de procedimiento de fijado y librado, puesto que opera a traves de la presion diferencial entre columnas.



Texproil

A Sage Rider Company

TABLA DE PRODUCTOS

CASING		Max OD (In)	Tool ID (In)	Conexiones Box Up / Pin Down	PRODUCT NUMBER			
Size (In)	Weight				Standard	Thermal service		
5"	11,5-13	4,248	2"	2 3/8"	1217-5023	1313-5023		
	15-18	4,126			1217-5123	1313-5123		
5 1/2"	13-15,5	5,098			1217-5523	1313-5523		
	15,5-17	5,024			1217-5623	1313-5623		
	13-15,5	5,098			1217-5527	1313-5527		
	15,5-17	5,024			1217-5627	1313-5627		
6 5/8"	17-20	5,811	2,44"	2 7/8"	1217-6527	1313-6527		
	20-24	5,657			1217-6627	1313-6627		
	24-32	5,551			1217-6727	1313-6727		
7"	17-23	6,520			3"	3 1/2"	1217-7027	1313-7027
	22-24	6,465					1217-7127	1313-7127
	26-29	6,135					1217-7227	1313-7227
	17-23	6,520					1217-7035	1313-7035
	22-24	6,465					1217-7135	1313-7135
	26-29	6,135					1217-7235	1313-7235

Derechos Reservados © Copyright